

**ETABLISSEMENT THERMAL DE L'ÉTAT**

# **MONDORF-LES-BAINS**



**PROGRAMMES**

DU 1<sup>er</sup> AU 15 MAI 1962





*la doyenne des  
banques luxembourgeoises  
la*

# BANQUE INTERNATIONALE A LUXEMBOURG

Société anonyme

*vous recommande les services de son*

## **AGENCE MONDORF**

56, avenue des Bains

Vous pourrez y trouver toutes facilités  
pour changer vos devises, négocier  
vos titres de voyage et obtenir  
tous renseignements d'ordre  
financier et touristique

*Pour votre Santé,  
l'eau de Mondorf .. mais ..*

*Pour votre sécurité ..  
une ASSURANCE aux*



*Compagnie Belge d'ASSURANCES GÉNÉRALES  
contre les risques d'INCENDIE*

*Bureaux à Luxembourg, 32, Boulevard Royal*

*Tél. 274 53 et 214 81*

*Agences principales dans tout le pays*

**PEGUFLEX**

**PEGUTILES**

**PEGUFELT**

**PEGULAN**

**PEGULAN-Plastic-Bodenbelag**  
**in Bahnen und Fliesen, 1 bis 2,5 mm. Stärke**  
**in verschiedenen Farben**

**General-Vertretung für Luxemburg:**

**Joseph Altwies, Remich**



ETABLISSEMENTS  
**Emile Kons**

Produits chimiques  
et industriels

**LUXEMBOURG**

39, route de Thionville

Tél. 259 52

*Tondeuses à gazon:*  
Jacobsen - Locke - Worthington

*Aérateurs:*  
Buch - Westpoint

*Distributeurs d'engrais:*  
Lawn - Beauty

*Ramasseuses et Balayeuses:*  
Parker

*Arroseurs:*  
Buckner

*Pulvérisateurs:*  
Birchmeier



Semences, engrais et toutes les spécialités pour la création,  
l'entretien et l'amélioration des pelouses et terrains de sports.

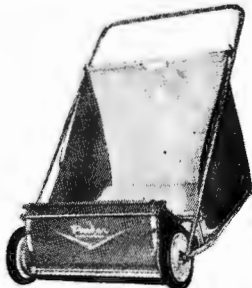
---

---

Toutes les belles pelouses du parc  
de l'Etablissement Thermal de  
Mondorf-Etat ont été régénérées et  
sont entretenues avec nos machines  
et produits.

---

---



## Hôtel Beau-Séjour

Propr.: Mme Fr. FUNCK

recommande

*son confort dans un cadre intime*

*Cuisine soignée*

MONDORF-LES-BAINS — Tél. 681 08

---

## Hôtel du Grand Chef

MONDORF-LES-BAINS

Tél. 680 12 - 681 22

*LE PREMIER EN DATE*

*LE PREMIER EN RANG*

---

## Grand Hôtel Central

Propr.: J. RODENBOUR



*Récemment réinstallé  
et complètement  
modernisé*

*Restaurant très soigné*

*Régime de cure*

**Mondorf-les-Bains**

*Tél. 685 84*

# Hôtel Terminus-Golf

Propri. M. & M<sup>me</sup> Josy Holtz

Mondorf-les-Bains

Avenue des Bains

Tél. 680-17

---

MONDORFF-FRANCE

## Hôtel-Café Guersing

*SES VINS ET LIQUEURS*

*des premières marques françaises*

*A 10 mètres de la frontière franco-luxembourgeoise*

---

LA BONNE ADRESSE à  
MONDORF-LES-BAINS

## HOTEL DE FRANCE

Propri.: Madame Ernest CAPGEN-HAUPERT

Avenue Frantz Clement - Tél. 680 31 - Grand Parking

# LINSTER FRÈRES

*Vitraux d'Art*

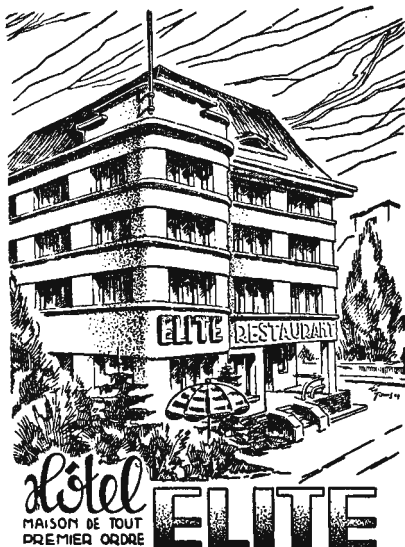
MONDORF-LES-BAINS - Téléphone 680 36

*Pour vos travaux de PEINTURE - une seule adresse*

## PIERRE ROESER

MONDORF-LES-BAINS, 7, rue Dicks — Tél. 681-47

*Au magasin tous les articles de peinture et de nettoyage*



MONDORF-LES-BAINS

VISITEZ LES  
CASEMATES  
DE  
LUXEMBOURG



# D. Nicks-Orth

INGÉNIEUR

AGENCES INDUSTRIELLES

BUREAU D'ÉTUDES TECHNIQUES

SURVEILLANCES

D'EXÉCUTIONS DE TRAVAUX TECHNIQUES

RÉCEPTIONS DE MATÉRIEL — EXPERTISES



- 1) *Installations de grandes Cuisines*
- 2) *Installations de Buanderies*
- 3) *Installations pour le traitement des eaux potables industrielles - résiduaires.*
- 4) *Installations d'aerotechnique ventilation ~~aerote~~ dépoussiérage - chauffage à air - climatisation etc.*
- 5) *Installations frigorifiques pour le commerce et l'industrie.*
- 6) *Installations pour boulangeries - pâtisseries - fabriques de pain.*
- 7) *Installations pour boucheries - charcuteries - fabriques de viande.*
- 8) *Installations pour Cliniques et Hôpitaux.  
Mobilier médical et hospitalier - appareils de stérilisation et désinfection - appareils et dispositifs d'électromédecine.*



Etudes - Offres - Ventes - Montage - Entretien

**Caisse  
d'Épargne  
de l'État** *du Gr.-D. de Luxembourg*

**Banque agréée**

Siège central: Luxembourg, 1, Place de Metz

Tél. 298-51 / Adr. télégr. Caisse d'Épargne

Télex Caipargne Lux

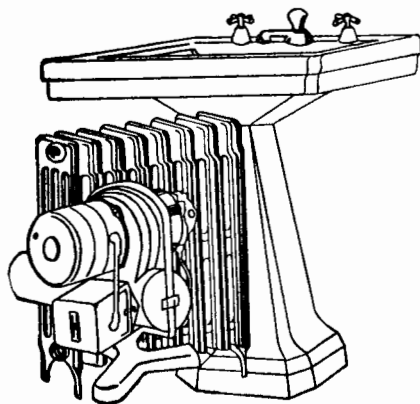
Toutes Opérations de Banque - Change

52 Agences au service de la clientèle

**Etablissements Chauffair**

*P. WEBER & L. HESS*

**73, rue de Strasbourg - Luxembourg - Tél. 266 38**



*Chauffage  
central*

*Installations  
sanitaires*

# *Bières Henri Funck*

Pur Malt et Houblon

**Luxembourg-Neudorf**



Pilsen - Double Bock - Select

# **PHILIPS** *Télévision*

votre fenêtre sur le monde

Chez vous tous les spectacles du monde

**Télévision PHILIPS**

Pour votre téléviseur surtout faites confiance à

**P H I L I P S**

C'est plus sûr!

**La Pharmacie**



**LAMBERT LEGROS**

**LUXEMBOURG - 52, Grand' rue**

Téléphone 230 62

*se recommande pour*



Fournisseur  
de la Cour

L'EXÉCUTION SOIGNÉE ET RAPIDE  
DE TOUTE ORDONNANCE MÉDICALE  
SES SPÉCIALITÉS HOMÉOPATHIQUES  
SES PRODUITS VÉTÉRINAIRES

**HORTULUX**

MAGASIN DE FLEURS

Luxembourg, Grand rue 97 - Tél. 261 59

ETABLISSEMENT HORTICOLE

Bofferdange - Tél. 332 48

*Art Floral*

Couronnes - Gerbes - Corbeilles - Bouquets etc. Cultures de Plantes de Serres - Plantes à massifs - Plantes vivaces - Pépinières - Rosiers etc.

*FLEURS et PLANTES*

*dans le monde entier par FLEUROP*

**La belle chaussure,**  
vous la trouverez  
dans un choix unique, chez

**Gilly**

le plus important magasin de chaussures du Grand-Duché  
**Luxembourg, 7, rue du Marché-aux-Herbes**

En exclusivité: **Charles Jourdan, Christian Dior, Paris, Luitl, Ponziui, Zenith, Madrilena, Lola.**



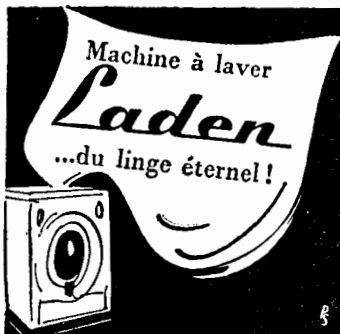
Fournisseur  
de la Cour

Les vins portant cet emblème



sont des vins  
de qualité

du vignoble  
luxembourgeois



**Importation**

**Garantie**

**Service d'entretien**

En vente  
chez tous les électriciens

**Comptoir Electrotechnique Luxembourgeois**

*Salle d'Exposition:*

**58-60, rue de Hollerich - Luxembourg**

Tél. 438 81



## **KENT FILTERS BEST !**

La cigarette américaine  
à haute filtration la plus fumée dans le monde entier !

**EN VENTE PARTOUT : 13 FR. LES 20 !**

# **PROGRAMMES**

DES CONCERTS ET FESTIVITÉS

DU 1<sup>ER</sup> AU 15 MAI 1962

# Un mois bien étoffé . . .

*Le mois de mai sera particulièrement riche en manifestations culturelles, artistiques et autres.*

*À part les concerts traditionnels des dimanche, à part le non moins traditionnel bal du muguet, Mondorf-Etat aura le plaisir de recevoir le 31 mai les choeurs et orchestre de Radio Sarrebruck, qui transmettront à partir de Mondorf l'émission bien connue «Zur guten Nachbarschaft».*

*La journée médicale du dimanche, 6 mai, réunira les médecins luxembourgeois autour de deux conférenciers de choix: le professeur A. Heymer, directeur de la clinique médicale de l'université de Bonn et le professeur Jean Loygue, chirurgien des hôpitaux de Paris, qui parleront des aspects médicaux et chirurgicaux de la maladie ulcéreuse de l'estomac.*

*Le mardi, 8 mai, nous aurons la visite de la Loterie Nationale. Le tirage de la tranche des floralies attire chaque année de nombreux et fervents amis de l'Oeuvre Nationale de Secours Grande-Duchesse Charlotte.*

*Comme chaque année, les bourgmestres et échevins seront les hôtes de Mondorf-Etat et de la société des floralies. La journée des bourgmestres, réunion amicale et instructive, aura lieu le 10 mai et la séance d'études sera consacrée à des problèmes de médecine préventive et d'hygiène: l'éducation physique à l'école primaire, les communes et les vaccinations.*

*L'exposition de philatélie constructive sera réservée à la jeunesse des pays du Benelux et la recette sera versée à la Fondation Prince Jean — Princesse Joséphine-Charlotte pour la construction d'une clinique pour enfants à Luxembourg. L'exposition durera du 13 au 17 mai 1962.*

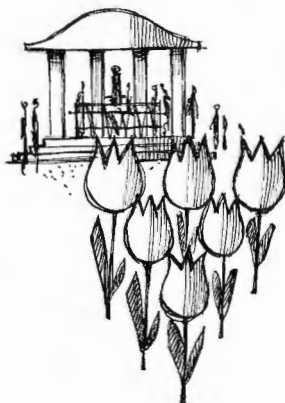
*Un important congrès international consacré à la promotion du travail et des travailleurs, organisé par le Gouvernement luxembourgeois en collaboration avec l'institut international pour les problèmes humains du travail attirera plus de 120 experts et participants à Mondorf-les-Bains. Le congrès sera ouvert le mercredi, 23 mai prochain, par le Dr Emile Colling, Ministre du travail, de la sécurité sociale et de la santé publique. La*



première section du congrès étudiera la réparation corporelle et les missions des centres spécialisés d'hospitalisation pour accidentés et la deuxième s'occupera des conceptions récentes en matière de réparation matérielle et morale des accidentés du travail. Des savants de renom international sont inscrits comme conférenciers, entre autres les Docteurs Lorenz Boehler, directeur du centre de traumatologie de Vienne, L. Guttmann, Arthur I. G. McLaughlin, Marchand, Michel Mosinger et Riccardo R. Pollini. La présidence des sections sera assurée par le Dr Léon Molitor, directeur de la santé publique et Monsieur Maurice Lambiolotte, président de l'institut international pour les problèmes humains du travail. Le Dr Carlo Putz, chef de service sanitaire des ARBED, sera rapporteur général du congrès. Les rapports des deux sections de travail seront présentés par le Dr G. Gauthier, vice-président de la Fondation Lumière à Lyon et le Dr Emile Wolter, médecin en chef de l'Office des assurances sociales à Luxembourg.

Enfin la fin de ce mois de mai verra le début du 6me festival international des échecs de Mondorf, avec la participation de plus de 500 joueurs.

Toutes ces manifestations se dérouleront dans la splendeur des 8mes floralies de Mondorf. Les organisateurs ont choisi cette année comme cadre de cette belle exposition, le jardin de fleurs printanières nouvellement aménagé près de la roseraie de Mondorf-Etat.





## DOLLY DOMINICY

des Salons de Thé des

Grands Magasins «A LA BOURSE» à Bruxelles

des Salons de Thé «AU BON MARCHÉ» à Bruxelles

du Casino de Middelkerke

des tournées WELFARE de l'Armée Belge

des tournées SABENA au Congo

de la R. T. B.

En intermède  
au piano de fantaisie  
JOHN EULAERS

Ses Solistes  
Ses Chanteurs

## Concerts et soirées musicales par l'orchestre de la station thermale

Concert apéritif  
Concert Relax

Chaque jour sur les terrasses  
de la Pergola au Parc

Programme de musique variée  
au choix des auditeurs

Les lundi et mercredi soirs  
à la Pergola

Musique moderne et succès du jour

Les mardi soirs au Casino

Opérettes et  
Musique Tzigane

Les jeudi soirs au Casino

Thé dansant

Les dimanche après-midis au Casino

Soirée dansante

Les samedi et dimanche soirs au Casino

— Changement de programme réservé —

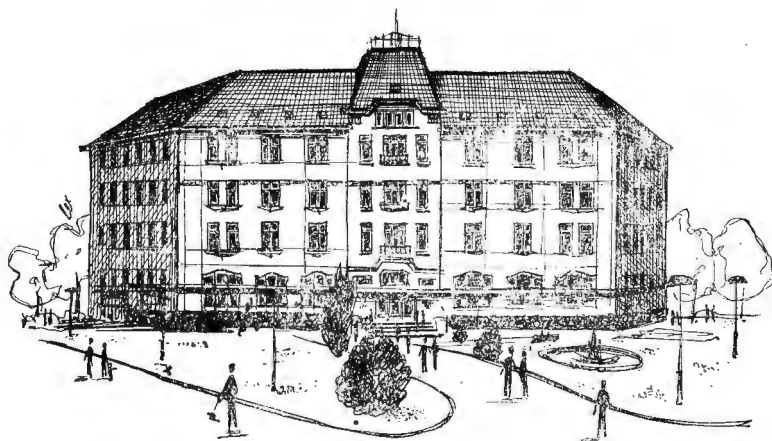
### A la Pergola et au Casino

Prix modérés des consommations

Vins de premier choix

Service: 10%

Pas de taxes supplémentaires



Mardi, le 1er mai:

Fête du Travail et du Muguet  
Journée du «Brin de Muguet, porte-bonheur»

A 20.30 heures:

Grand Bal du Muguet



organisé par le  
Syndicat d'Initiative  
de Mondorf-les-Bains  
dans les salons du Casino

Deux orchestres

Tombola  
richement dotée

**Mardi, le 1er mai:**

**A 10.30 heures:**

**MESSE SOLENNELLE**

à l'occasion de l'ouverture de la saison 1962  
à l'église paroissiale St Michel

**De 11.15 à 12.15 heures, sur les terrasses de la Pergola:**

**CONCERT APERITIF**

**De 16 à 18 heures:**

**CONCERT**

**par l'Harmonie Municipale de Montigny-lès-Metz**

Hymne National Luxembourgeois

1. Marche des Floralies
  2. Sambre et Meuse, pour Harmonie et Batterie Rauski
  3. Une matinée, une après-midi et une soirée à Vienne,  
ouverture Suppé
  4. Amour Tzigane, ouverture A. Ketelbey
  5. Chant lointain pour cors et harmonie E. Bozza
  6. Le défilé des Sapeurs, pour harmonie et batterie Ch. Hay
  7. Porgy and Bess, sélection G. Gerswin
  8. Cow-Boy Rapsody Morton Gould
  9. La Marche de Babette G. Becaud
- La Marseillaise

**De 16 à 18 heures, au Casino:**

**THE DANSANT**

**A 20.30 heures, au Casino:**

**GRAND BAL D'OUVERTURE**

Mercredi, le 2 mai:

De 16 à 18 heures:

CONCERT RELAX

- |  |             |
|--|-------------|
| 1. Signature                           |             |
| 2. Sobre las Olas, valse               | Rosas       |
| 3. Großmütterchen                      | Langer      |
| 4. Rumanisch                           | Knumann     |
| 5. Les violettes impériales, sélection | Lopez       |
| 6. Im chambre séparée                  | Heuberger   |
| 7. Thème du concerto, solo de piano    | Tchaikowski |
| 8. Bizets Wunderklänge                 | Urbach      |
| 9. Hermosa                             | D. Dominicy |
| 10. Les yeux noirs                     | Ferrari     |
| 11. Sombreros et mantilles             | Vaissade    |
| 12. Signature                          |             |

De 20.30 à 22.30 heures, à la Pergola:

Programme de musique variée  
AU CHOIX DES AUDITEURS

Jeudi, le 3 mai:

De 11.15 à 12.15 heures, sur les terrasses de la Pergola:

CONCERT APERITIF

De 16 à 18 heures:

CONCERT RELAX

- |  |            |
|--|------------|
| 1. Signature   |            |
| 2. La Rose noire, valse  | Aubry      |
| 3. Méa Nitza   | De Maurizi |
| 4. Le Pays du sourire, sélection                               | Lehar      |
| 5. Songe d'amour après le bal                                  | Czibulka   |
| 6. La polka bavaroise, solo de clarinette                      | Lohmann    |
| 7. Les sourires du divin Mozart                                | Salabert   |
| 8. Les millions d'Arlequin, solo de violon<br>par R. Corveleyn | Drigo      |
| 9. Noche de Estrellas  | Malando    |
| 10. Lied aus Czardas   | Lehar      |
| 11. Radetzky-Marche  | Strauss    |
| 12. Signature  |            |

De 21 à 24 heures, au Casino:

OPERETTES ET MUSIQUE TZIGANE

— Dancing —

Vendredi, le 4 mai:

De 11.15 à 12.15 heures, sur les terrasses de la Pergola:

CONCERT APERITIF

De 16 à 18 heures:

CONCERT RELAX

- |   |             |
|---|-------------|
| 1. Signature  |             |
| 2. Roses du midi, valse   | Strauss     |
| 3. Jalousie   | Gade        |
| 4. Russisch   | Knumann     |
| 5. L'Auberge du Cheval Blanc, sélection                           | Benatzky    |
| 6. La dernière valse  | R. Hahn     |
| 7. Les Cloches de Russie  | De Maurizi  |
| 8. Carmen, sélection  | Bizet-Tavan |
| 9. Romance de Maître Pathelin, solo de violon<br>par R. Corveleyn | Bazin       |
| 10. Romance et Doina  | Rode        |
| 11. Granada   | Garcia      |
| 12. Signature   |             |



Samedi, le 5 mai:

De 11.15 à 12.15 heures, sur les terrasses de la Pergola:

CONCERT APERITIF

De 16 à 18 heures:

CONCERT RELAX

- |                                    |                 |
|------------------------------------|-----------------|
| 1. Signature                       |                 |
| 2. La vie d'artiste, valse         | Strauss         |
| 3. Tes yeux                        | Bonincontro     |
| 4. Ungarisch                       | Knumann         |
| 5. La Princesse Czardas, sélection | Kalman          |
| 6. Prélude, solo de piano          | Rachmaninoff    |
| 7. Chants de l'Isba                | De Maurizi      |
| 8. Paillasse, sélection            | Léoncallo-Tavan |
| 9. Vision                          | Rixner          |
| 10. Chanson du Printemps           | Mendelssohn     |
| 11. Espana Cani                    | Marquina        |
| 12. Signature                      |                 |

A 21 heures, au Casino:

SOIREE DANSANTE

Dimanche, le 6 mai:

# JOURNÉE MÉDICALE

Réunion de la Société des Sciences médicales de Luxembourg

A 9.30 heures,

à la salle des fêtes de l'Hôtel de Ville:

## Séance scientifique

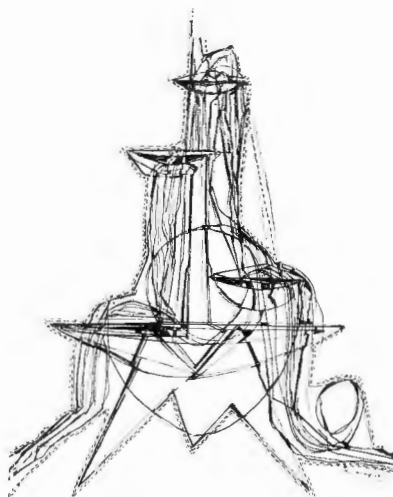
« La maladie ulcéreuse de l'estomac »

Conférenciers:

Le professeur Dr A. Heymer,  
directeur de la clinique  
médicale de l'université  
de Bonn.

Le professeur Jean Loygue,  
de Paris, chirurgien des hôpitaux.

— Entrée libre —



Dimanche, le 6 mai:

De 10 à 10.30 heures:

Récital d'orgues à l'Eglise paroissiale  
par Me Joseph Hoffmann, organiste de St Michel

De 16 à 18 heures:

CONCERT

par la musique de la Garde Grand-Ducale

Direction: Lieutenant Norbert Hoffmann,  
chef de musique

Première partie:

- |  |                |
|--|----------------|
| 1. Marche officielle du Paradis de fleurs<br>de Mondorf-les-Bains          | J. P. Kemmer   |
| 2. La Traviata, prélude de l'Opéra   | G. Verdi       |
| 3. Fürstenkind, valse de l'Opérette  | Fr. Léhar      |
| 4. Sancta Lucia, air varié pour trompette<br>Soliste: Sgt.-chef Bauer Alex | Fr. Jakma      |
| 5. Suite orientale   | Fr. Popy       |
| 6. El Capitan, marche  | J. Phil. Sousa |

Deuxième partie:

- |  |            |
|--|------------|
| 7. La petite Garde, marche                         | Alb. Thorn |
| 8. Johann Strauss, der Walzerkönig, fantaisie      | H. Bohne   |
| 9. Les Saltimbanques, ouverture de l'Opéra comique | L. Ganne   |
| 10. Tarentelle                                     | F. Andrieu |
| 11. Folies Bergères, marche                        | P. Lincke  |

De 17 à 19 heures, au Casino:

THE DANSANT

A 21 heures, au Casino:

SOIREE DANSANTE

Lundi, le 7 mai:

De 11.15 à 12.15 heures, sur les terrasses de la Pergola:

CONCERT APERITIF

De 16 à 18 heures:

CONCERT RELAX

- |                                       |            |
|---------------------------------------|------------|
| 1. Signature                          |            |
| 2. Rêves de Printemps, valse          | Strauss    |
| 3. Retour à Sorrente                  | Curtis     |
| 4. Russiana                           | Martine    |
| 5. Victoria et son Hussard, sélection | Abraham    |
| 6. Promenade en traîneau              | Anderson   |
| 7. Mélodies d'Israël                  | De Maurizi |
| 8. Les Saltimbanques, sélection       | Ganne      |
| 9. Poéma                              | Melfi      |
| 10. Concert Roumain                   | Huber      |
| 11. Marche américaine                 | Sousa      |
| 12. Signature                         |            |

De 20.30 à 22.30 heures, à la Pergola:

Programme de musique variée  
AU CHOIX DES AUDITEURS

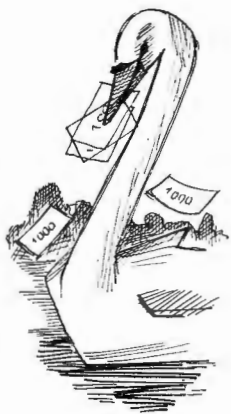
Mardi, le 8 mai:

De 11.15 à 12.15 heures, sur les terrasses de la Pergola:

CONCERT APERITIF

A 15.30 heures, à la Pergola:

## LOTERIE NATIONALE



TIRAGE

de la

TRANCHE DES FLORALIES

De 21 à 24 heures, au Casino:

MUSIQUE MODERNE ET SUCCES DU JOUR

— Dancing —

Mercredi, le 9 mai:

De 11.15 à 12.15 heures, sur les terrasses de la Pergola:

**CONCERT APERITIF**

De 16 à 18 heures:

**CONCERT RELAX**

- |                                    |                   |
|------------------------------------|-------------------|
| 1. Signature                       |                   |
| 2. Valse impériale                 | Strauss           |
| 3. Mélodie en fa                   | Rubinstein        |
| 4. De Jo Dolga                     | Barch             |
| 5. Show boat, sélection            | Kern              |
| 6. Il Bacio                        | Arditi            |
| 7. Sonny Boy                       | De Sylva          |
| 8. Cavalleria Rusticana, sélection | Mascagni-Tavan    |
| 9. La Paloma                       | Yradier           |
| 10. Esquisse hongroise             | arr. R. Corveleyn |
| 11. Flor de Andalucia              | Grésors-Fernandez |
| 12. Signature                      |                   |

De 20.30 à 22.30 heures, à la Pergola:

**Programme de musique variée**

**AU CHOIX DES AUDITEURS**

Jeudi, le 10 mai:

## Journée des Bourgmestres

sous le Haut Patronage de Messieurs les Ministres de la Santé  
publique, de l'Education physique, de l'Education Nationale,  
du Tourisme et de l'Intérieur.

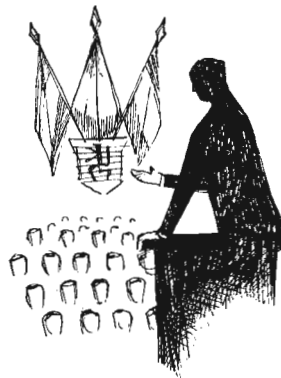
A 9.30 heures: **Promenade au parc**

A 10 heures,  
à l'Orangerie: **Séance d'études**

**Les communes et l'éducation  
physique à l'école primaire**

**Les communes et les  
vaccinations**

**Paysages luxembourgeois**  
Présentation de diapositives.



**Jeudi, le 10 mai:**

De 11.30 à 12.45 heures, sur les terrasses de la Pergola:

**CONCERT APERITIF**

De 16 à 18 heures:

**CONCERT RELAX**

- |                                 |             |
|---------------------------------|-------------|
| 1. Signature                    |             |
| 2. Joli Printemps, valse        | Lincke      |
| 3. Le plus joli rêve            | Arezzo      |
| 4. Danses hongroises 1 et 3     | Brahms      |
| 5. Paganini, sélection          | Lehar       |
| 6. Sérénade Française           | Léoncavallo |
| 7. Malaguena                    | Lecuona     |
| 8. Wolga-Lied                   | Lehar       |
| 9. La vie parisienne, sélection | Offenbach   |
| 10. Sainte Russie               | Grün        |
| 11. Trudie                      | Henderson   |
| 12. Signature                   |             |

De 21 à 24 heures, au Casino:

**OPERETTES ET MUSIQUE TZIGANE**

— Dancing —



Vendredi, le 11 mai:

De 11.15 à 12.15 heures, sur les terrasses de la Pergola:

**CONCERT APERITIF**

De 16 à 18 heures:

**CONCERT RELAX**

- |  |                         |
|--|-------------------------|
| 1. Signature   |                         |
| 2. Sang Viennois, valse                                      | <b>Strauss</b>          |
| 3. Chanson bohémienne  | <b>Boldi</b>            |
| 4. Rêve de valse, sélection                                  | <b>Strauss</b>          |
| 5. Mélodia   | <b>Plato</b>            |
| 6. Esquisses caucasiennes                                    | <b>Ippolitow-Iwanov</b> |
| 7. La vieille valse et La Troika, mélodies populaires russes |                         |
| 8. Polonaise en La, solo de piano                            | <b>Chopin</b>           |
| 9. El Mac Mahon  | <b>Mordrez</b>          |
| 10. Les oiseaux dans le soir                                 | <b>Coates</b>           |
| 11. Le siffleur et son chien                                 | <b>Pryor</b>            |
| 12. Signature  |                         |

Samedi, le 12 mai:

De 11.15 à 12.15 heures, sur les terrasses de la Pergola:

CONCERT APERITIF

De 16 à 18 heures:

CONCERT RELAX

- |  |                   |
|--|-------------------|
| 1. Signature                                 |                   |
| 2. Vineta-Glocken, valse                     | Theimer           |
| 3. Gypsy Songs                               | arr. R. Corveleyn |
| 4. Rendez-vous chez Lehar                    | Hruby             |
| 5. Sur un marché Persan                      | Ketelbey          |
| 6. Si vous l'aviez compris                   | Denza             |
| 7. Potpourri de valse                        | Robrecht          |
| 8. Catari, solo de violon par R. Corveleyn   | Cardillo          |
| 9. Martha, ouverture                         | Flotow            |
| 10. Havah Naguilah, air du folklore d'Israël |                   |
| 11. El relicario                             | Padilla           |
| 12. Signature                                |                   |

A 21 heures, au Casino:

SOIREE DANSANTE

Du 13 au 17 mai,  
à l'Orangerie:



avec le concours de:

Luxembourg: Philcolux

Cephilco, Steinsel

Cercle philatélique, Bettembourg

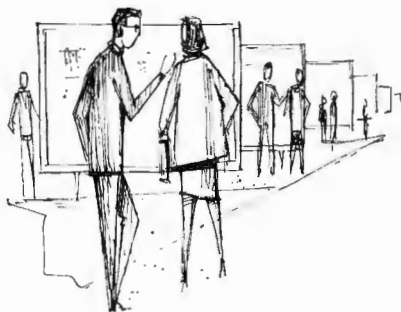
Belgique: Ecole de philatélie, Anvers

Ecole de philatélie, Charleroi

Cercle philatélique St Gabriel, Bruxelles

Salm Phila Club, Vielsalm

Pays-Bas: Cercle philatélique des Pays-Bas



Organisation générale:

Philcolux, Société de  
philatélie constructive,  
Luxembourg

Dimanche, le 13 mai:

De 10 à 10.30 heures:

Récital d'orgues à l'Eglise paroissiale  
par Me Joseph Hoffmann, organiste de St Michel

De 11.15 à 12.15 heures, sur les terrasses de la Pergola:

CONCERT APERITIF

De 16 à 18 heures:

CONCERT

par l'Harmonie de la Fédération Nationale  
des Cheminots et Travailleurs du Transport Luxembourgeois

Direction: M. François Harsch

Première partie:

1. Per aspera ad astra, marche E. Urbach-Molenaar
2. Poète et Paysan, ouverture de Fr. v. Suppé  
tranc. H. Fernand
3. Valse de l'Empereur, suite de valse Joh. Strauss  
arr. S. P. v. Leeuwen
4. Le Roi s'amuse, ballet de L. Delibes en 6 parties  
arr. G. Corroyez  
1. Gaillarde, 2. Pavane, 3. Scène du bouquet,  
4. Lesquercade, 5. Madrigal, 6. Passepiéd.

Deuxième partie:

5. Espana Cani, paso doble P. Marquina-Molenaar
6. Une Soirée chez Paul Lincke, fantaisie-sélection P. Lincke  
arr. R. Bosmans et A. de Baeremaeker
7. Trois danses espagnoles M. Moskowsky-Molenaar
8. Arnhem, marche A. E. Kelly

De 17 à 19 heures, au Casino:

THE DANSANT

A 21 heures, au Casino:

SOIREE DANSANTE

Lundi, le 14 mai:

De 11.15 à 12.15 heures, sur les terrasses de la Pergola:

CONCERT APERITIF

De 16 à 18 heures:

CONCERT RELAX

- |                                 |                   |
|---------------------------------|-------------------|
| 1. Signature                    |                   |
| 2. Valse nuptiale               | Lincke            |
| 3. Pétale de Roses              | Caty              |
| 4. Chanson d'Amour, sélection   | Schubert-Mouton   |
| 5. Nina-Nana                    | De Micheli        |
| 6. Boléro                       | Ravel             |
| 7. Le Paradis des valse         | Salabert          |
| 8. Czardas I                    | arr. R. Corveleyn |
| 9. La belle Galathée, ouverture | Suppé             |
| 10. Zaraza                      | Tagle-Lara        |
| 11. Posthorn-Galop              | Koenig            |
| 12. Signature                   |                   |

De 20.30 à 22.30 heures, à la Pergola:

Programme de musique variée  
AU CHOIX DES AUDITEURS

Mardi, le 15 mai:

De 11.15 à 12.15 heures, sur les terrasses de la Pergola:

CONCERT APERITIF

De 16 à 18 heures:

CONCERT RELAX

- |                                  |                   |
|----------------------------------|-------------------|
| 1. Signature                     |                   |
| 2. Très jolie, valse             | Waldteufel        |
| 3. Berceuse nègre                | Clutsam           |
| 4. Heire Kati                    | arr. R. Corveleyn |
| 5. L'invitation à la valse       | Weber             |
| 6. Violetta                      | Klose             |
| 7. Ivana Volga                   | De Maurizi        |
| 8. Ballet Egyptien               | Luigini           |
| 9. Sole Mio et Funiculi-Funicula | Capua-Denza       |
| 10. Chopins Aeolsharfe           | Urbach            |
| 11. Yarou Yarou                  | De Maurizi        |
| 12. Signature                    |                   |

De 21 à 24 heures, au Casino:

MUSIQUE MODERNE ET SUCCES DU JOUR

*LES VETEMENTS CHICS*  
*s'achètent chez*

## **ALBERTINE**

*Bonneterie, Lingerie de luxe*

MONDORF-LES-BAINS - 74, avenue des Bains

★ *Pas de fête sans fleurs*

## **J. Wallenborn-Wagner**

*Horticulteur - Fleuriste*

BETTEMBOURG, 16bis, av. de la Gare - Tél. 502 33

— Couronnes - Corbeilles - Bouquets - Plantes vertes —

## *SALON DE COIFFURE POUR DAMES*

Coiffure moderne - Permanente spéciale - Frisure durable  
Confort nouveau dans mon salon.

## **Madame Jengy Siebenbour**

MONDORF-LES-BAINS, 68, av. des Bains - Tél. 685 52

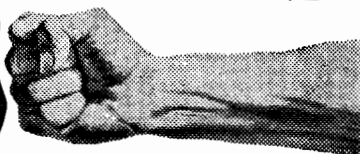
*ARTICLES DE PHOTOS*  
*JOURNAUX*  
*SOUVENIRS*  
*TABACS*

## **TONY ZIGRAND**

Près de l'entrée du Parc



**AWT RIB**



**ENCAISSE EN SOUPLESSE  
LES PLUS MAUVAISES ROUTES**

**GOOD YEAR**

75.50 F

**EMILE MEYER**  
AGENT GENERAL DE LA S. A. PARAGON BELGE  
LUXEMBOURG - Tél. 223.89



*Formulaires en continu pour machines électro-comptables.  
Carnets Paragon pour le contrôle des ventes au détail.  
Tickets pour Spectacles et Divertissements. Billets pour  
Chemins de fer, Tramways et Autobus.*

*Pour vos GRAINES - une seule adresse*

**LAMBERT MASSON**

**10, RUE DE LA BOUCHERIE - LUXEMBOURG**



# Messageries Paul Kraus

Diffusion de la Presse Internationale

Concessionnaire des Bibliothèques des Gares

Librairie en gros

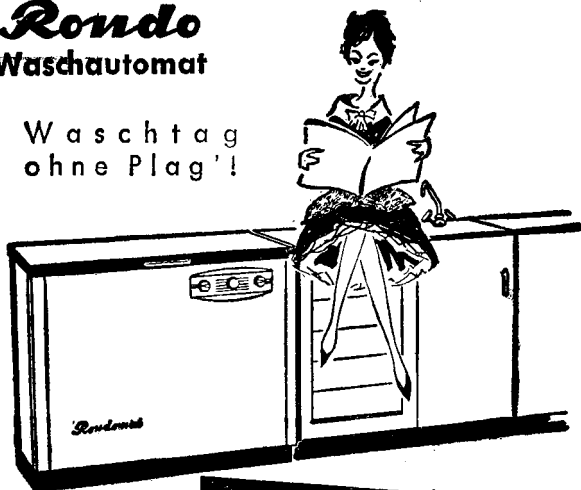
Edition cartes-vues

## LUXEMBOURG

5, RUE DE HOLLERICH - Télex: 515  
Tél. 454 11

## Rondo Waschautomat

Waschttag  
ohne Plag'!



Verkauf nur  
über den guten  
Fachhandel

# LEY FRÈRES REMICH

Tél. 691 14

## Rondomat

2-Laugenwaschverfahren  
2 x thermisch gesteuert  
mit dem besonders günstigen Trocknungsgrad

*Pour toutes applications de l'Électricité*

DANS

L'INDUSTRIE

L'ART MENAGER

LA TELEPHONIE

LA MEDECINE

LA RADIO

LA TELEVISION

**SIEMENS S. A.**

**17, rue Glesener, LUXEMBOURG - Tél. 211 81**

Tirage tous les mois

**Loterie  
Nationale**



Gros lot: 500.000 frs.

# Al. Kayser-Weber

Négociant-Récoltant - BURMERANGE - Tél. 601 45

*Offre un grand choix en Vins de la Moselle  
de première qualité*



*Le rafraîchissement  
toujours bien accueilli*

*Embouteillé au Luxembourg par  
Soutirage Luxembourgeois  
Et. Wies & Cie., Luxembourg  
route de Thionville, tél. 248-77*

# SOCLAIR

**Luxembourg Esch-Alzette Differdange**  
12, av. de la Liberté 55, av. de la Gare 45, rue de la Liberté

**Pour vos acquisitions d'appareils ménagers**  
de tous genres aux prix sociaux -  
à l'électricité - au gaz de ville et liquide - au charbon

## **Pour vos installations**

électriques de tous genres - de chauffage tous systèmes  
de conditionnement d'air - de régulation automatique -  
sanitaires - salles de bains - cuisines - buanderies

**Demandez documentation resp. offre gratuite s.v.pl.**

DEPUIS 1868

**UNDEN & CIE**

*Tissus en gros*

MUHLENBACH-LUXEMBOURG

---

*Instruments* **Carl Zeiss, Oberkochen**

Microscopes - Lampes à fente - Ophtalmoscopes - Ophtalmomètres  
Microscopes d'Opérations - Colposcopes - Lampes Jumelées  
Electro-Photomètres - Spectro-Photomètres - Polarimètres  
Grands Microscopes à Photographie



*Tous les réactifs et produits chimiques pour analyses  
de la marque RIEDEL-DE HAEN.*



Représentants du Grand-Duché de Luxembourg:

**Etablissements «GEISHA»**  
**38, rue du Laboratoire - LUXEMBOURG**

---

*Société Anonyme des Anciens*

**Magasins J. Neuberg**

Tél. 455 55 - Fondée en 1835 - LUXEMBOURG

Fers — Tubes — Métaux  
Poêles — Cuisinières — Articles sanitaires  
Outillage électrique FEIN

*Vin - Foie - Santé*



# Les Caves Coopératives de

GREIVELDANGE

GREVENMACHER

REMERSCHEN

STADTBREDIMUS

WELLENSTEIN

WORMELDANGE

vous offrent toute la gamme de leurs vins de consommation courante comme ceux des crus renommés.

Faites confiance à eux et exigez les

*vins des caves coopératives*

*de la Moselle luxembourgeoise,*

vins qui ne vous décevront jamais.

# IMAC

S. A.

Installations de bureaux et de bibliothèques. Rayonnages métalliques. Meubles pour terrasses. Meubles d'école. Installations pour réfectoires. Equipement pour médecins et hôpitaux. Echelles en aluminium.

MACHINES DE BUREAU

Luxembourg - Coin Boulevard Royal-Grand' rue - Tél. 235 33

*Wer Strom gebraucht,  
spart Arbeitskraft . . .*

**WER NACHTSTROM NUTZT . . .**

**SPART AUCH NOCH GELD**

## CEGEDEL

berät Sie über

Nachtstrom-Wärmespeicher für Heißwasserbereitung  
Nachtstrom-Speicherofenheizung in Schulen u. Kirchen  
Raumheizung mit Elektro-Nachtspeicheröfen

**- Preis: 0,68 Fr./KWh. -**

## CAMELIA

**les serviettes hygiéniques pour toutes les exigences**

*Camelia Standard, Camelia Record, Camelia Perfecta, Camelia Populaire,  
Camelia Super, Camelia Reisepackung à 3, Camelia Reisepackung à 5,  
Camelia Tampons à 10*

*et ses produits en papiers-cellulose:*

*Mouchoirs TEMPO, Serviettes, Papier toilette etc.*

**Etablissements Emile MAROLDT et Fils**

10, route de Thionville - LUXEMBOURG

Tél. : 254 12 et 228 79

Matériaux de construction - Bois - Scierie - Carrelages

Parquet mosaïque ALPA / BW



**Fonderie et Ateliers de Mersch**

S. A.

SERVICE DES VENTES

**Luxembourg, 10, rue des Septfontaines, Tél. 439 01**

POMPES



ROBINETTERIE

COMPRESSEURS

ARTICLES DE FOTNE

FOURNITURES

MACHINES

MEUBLES

*de Bureau*

**Papeterie Nic. KRAUS**

9, Avenue Monterey - LUXEMBOURG

Tél. 235 04

# Revue

HEBDOMADAIRE ILLUSTRÉ LUXEMBOURGEOIS

40, AVENUE DE LA GARE

**LUXEMBOURG**

TÉLÉPHONE No 293.67

*LA REVUE DE LA FAMILLE*

◦ ACTUALITÉS ◦ REPORTAGES ◦ DISTRACTIONS ◦

**CHARLES BRADTKE**

S. c. n. c.      Maison fondée en 1865

LUXEMBOURG - 5, AV. DE LA GARE

TELEPHONE No 22584

OBJETS D'ART  
CRISTAUX  
PORCELAINES  
FAIENCES  
ENCADREMENTS  
VITRERIE  
VITRAUX D'ART  
MIROITERIE

SALLE D'EXPOSITION POUR TABLEAUX

FORCE ET SANTÉ

par **E K A B E**

*TOUS FROMAGES — BEURRE — CRÈME*

*Spécialité: YOGHOURT FRUITÉ*

Tél. 78055



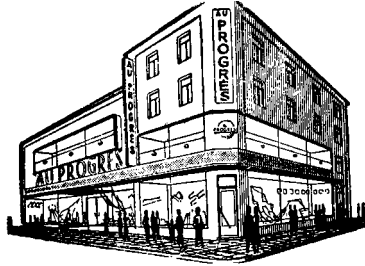
Vous y achetez bien

*Grands Magasins*

**AU  
PROGRÈS**

Place Guillaume

**LUXEMBOURG**

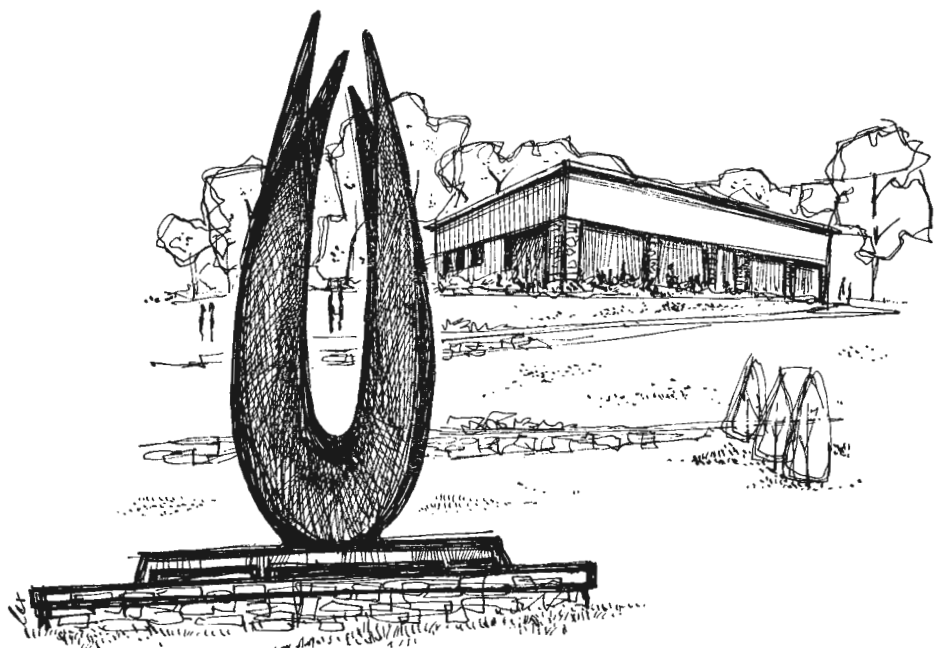


**organisationsmöbel  
organisationsmittel  
organisationsberatung  
isationsplanung**

**CONTALUX**



meubles et machines  
17, VAL STE CROIX  
**LUXEMBOURG**



*Profitez de votre visite à la Roseraie  
pour déguster les produits  
des Laiteries Luxembourgeoises*

Lait frais  
Milkshake  
Babeurre  
Yaourt

Glace  
Café glacé  
Tartine au fromage cuit  
Tartine au fromage blanc

etc.



# Indications principales de la cure de Mondorf-État

## VESICULE BILIAIRE :

la lithiase biliaire,  
la cholécystite chronique non lithiasique,  
la cholécystatonie,  
les séquelles de la cholécystectomie.

## FOIE :

l'atteinte hépatique depuis les simples insuffisances fonctionnelles jusqu'aux scléroses débutantes, notamment :  
les congestions hépatiques,  
l'ictère catarrhal dans la période de convalescence,  
le foie colonial,  
la migraine, l'urticaire chronique.

## ESTOMAC :

la gastrite chronique.

## INTESTIN :

la constipation chronique,  
la colite chronique.

## NUTRITION :

la goutte articulaire et viscérale,  
la lithiase rénale,  
le diabète gras.

## RHUMATISME :

La maladie de Bouillaud dans la période de convalescence,  
le rhumatisme chronique.

*Mondorf-État : La seule station hépatique du Benelux*

# ETABLISSEMENT THERMAL DE L'ETAT MONDORF - LES - BAINS

---

EXPOSITION PHILATÉLIQUE

EXPHIMO 1962

Jeunesse Benelux

organisé par  
PHILCOLUX

du 13 au 17 mai 1962  
à l'Orangerie

Cachet spécial



## Cadres

<i>Ecole de Philatélie d'Anvers</i>		
1 Pulinckt Thorwald	Madones	1
2 Van der Sande Willy	Le Sport unit les Peuples	1
3 Van Genegen Paul	Faune et Flore	1
4 Vandervelde Freddy	Le timbre-poste et les Arts	1
5 Schoofs Hilde	Les Sports	1
6 Van den Branden Raymond	Célébrités sur timbres-poste	1
7 Matthé Hugo	Faune	1
8 Verlecke Marie Christine	L'enfance	1
9 Van Tongerlo Guido	El Greco	1
10 Boelen Eric	Ports et Industrie	1
11 Heylen Marc	La Croix Rouge Internationale	1
12 Van Barel Robert	Tourisme	1
<i>Ecole de Philatélie de Charleroi</i>		
13 Tambour Marcel	Sélection divers	1
14 Depril Jeanine	La Famille Royale de Belgique	1
15 Cassart Etienne	Sélection divers	1
16 Genevrois Danielle	La Belgique	1
17 Duquesmoy Roland	Belgique	1
18 Moineau Daniel	Les Sports	1
19 Meunier Francis	Sélection de France	1
20 Stockemer André	Les Sports	1
21 Belayenw Dimitry	Espagne, course de Taureaux	2
22 Dethier Michel	Scoutisme	2
23 Hubeau Yvonne	Sélection divers	1
24 Lefèvre Jean Claude	La France	1
25 Lempereur Marc	Hongrie Moderne	3
26 Mathieu Jean Paul	Congo Indépendance	2
27 Nadine Gallis	Sélection de Suisse et Résistants de France	2
28 Scieur Richard	Belgique	1
<i>St Gabriel Bruxelles</i>		
29 De Vylder Adelin	La Croix. Le Timbre, objet terrestre	1
30 Doomen Willy	Noël sur timbres-poste	1
31 Giard Jean-Luc	La Belgique chrétienne	1
<i>Salm Phila Club Vielsalm</i>		
32 Ruche Jean-Pierre	Animaux	1
33 Louche Pierre	Animaux	1

# SANTS

## Cadres

### *Pays-Bas*

34 Jelsma Harmen	Het Kind is Moeders Geluk	2
35 De Swart Peter	Postzegels met Flugzeugen	1

### *Cercle Philatélique Bettembourg*

36 Gerson Guy	Fleurs	1
---------------	--------	---

### *Phi'oolux*

37 Muller Betty	Protection de la nature	1
38 Henx Camille	Poissons	2
39 Basien Dieter	Vol spatial	5

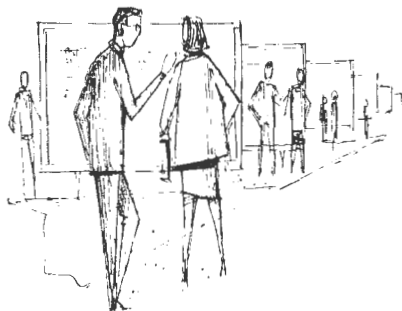
### *Cephilco Steinsel*

40 Biermann Marcel	Le Sport	1
41 Eischen Gilbert	Animaux	1
42 Gonner Josy	Autos sur timbres-poste	3
43 Kolber Edi	Madonnes	1
44 Kolber Pierre	Animaux	1
45 Neumann Victor	Chevaux	1
46 Meckel Jeannot	Bateaux	1
47 Steinmetz Carlo	Animaux	1
48 Steinmetz Charli	Facteurs des P.T.T.	3
49 Steinmetz Gilbert	Mon Atlas	4
50 Steinmetz Robi	Nos Cantons	3
51 Schneider Willi	Avions	1
52 Theisen Jean-Paul	Fleurs	2
53 Weissen Pauli	Les Provinces de la France	2
54 Weissen Pierre	Religion	2
55 Weiland Nico	Animaux	1
56 Wildschütz Marcel	Fleurs - Fruits	1
57 Würth Vicki	Scouts	1
58 Pleimling Luc	Nos Souverains	1
59 Zimmer Marco	Unsere Erbherzogliche Familie	1

### *Le jury:*

Léon Heylen, Anvers  
 J. Jaspers, Turnhout  
 Roger Ephraim, Wiltz  
 Ernest Krier, Luxembourg  
 Joseph Thilmany, Luxembourg

Des visites guidées  
avec commentaires  
auront lieu



mardi, le 15 mai 1962, de 16 à 18 heures et  
jeudi, le 17 mai 1962, de 16 à 18 heures