

EXPOSITION PHILATELIQUE INTERNATIONALE

EXPHIMO 2010

22 au 24 mai 2010

Exposition Thématique Officielle de la Fédération des
Sociétés Philatéliques du Grand-Duché de Luxembourg (FSPL)

Thème

„CENTENAIRE DE LA SEMAINE D'AVIATION
MONDORF-LES-BAINS 1910“



Parc Thermal, Mondorf-les-Bains,
Salle des Fêtes

Exposition ouverte le samedi de 11 à 18 heures,
dimanche de 10 à 18 heures
lundi de 10 à 17 heures

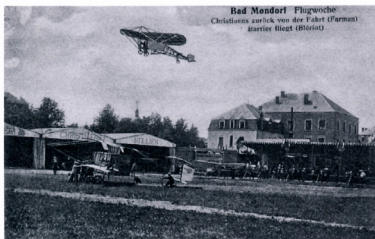
Exposition organisée par l'Association Thématique PHILCOLUX,
avec le concours de la Commission Thématique de la FSPL et
avec la participation de l'Entreprise des Postes et Télécommunications
et la Fédération Aéronautique Luxembourgeoise
dans le cadre du Centenaire de l'Aviation
et de l'Astronautique Luxembourgeoise

LISTE DES EXPOSANTS

- | | | |
|----|--|--|
| 1 | Rétrospective Exphimo ,70
„Semaine d'aviation 1910“ | Willy Serres, L-Hesperange |
| 2 | Rétrospective Exphimo ,87
„Conquête de l'Espacé“ | Willy Serres, L-Hesperange |
| 3 | Fliegerei in Luxemburg | Josy Graffé, L-Schifflange |
| 4 | Voyages dans l'espace 1961 - 1975 | Nicole Mathieu-Polfer
L-Bérelange |
| 5 | Luxembourg: Aviation 1906-1940 | Robert Mayer, L-Dippach |
| 6 | Ballons et dirigeables | Nicole Mathieu-Polfer
L-Bérelange |
| 7 | Premiers vols américains 1925-1950 | Christiane Mayer-Thys
L-Dippach |
| 8 | Peaceful Uses of Outer Space | Ralph Letsch, L-Bertrange |
| 9 | Satellites civils de télécommunications | Ralph Letsch, L-Bertrange |
| 10 | Un centenaire d'activités aéronautiques | Aéronautique Centenaire,
Luxembourg |
| 11 | Meeting aérien de Mondorf-les-Bains
5.-12 juin 1910 | Georges Kiessel
L-Bech-Kleinmacher |
| 12 | Als das Fliegen noch ein Abenteuer war | Joseph Steinmetz, L-Pétange |
| 13 | Die ASTRA-Satelliten | Léon Olinger, L-Luxembourg |
| 14 | Semaine d'aviation à Mondorf-les-Bains
saison 1910 | Roger Schwachtgen
L-Helmsange |
| 15 | Courrier par avion, zeppelin et ballon à
partir de Luxembourg | Roger Schwachtgen
L-Helmsange |
| 16 | Fokker, Erbauer an der Weltluftfahrt | Jacques Bot, NL-Amstelveen |
| 17 | Conquête de l'air et de l'Espacé | Jean Ries, L-Dalheim |
| 18 | Ailes d'avions | Jean-Pierre, Langlois F-Rouen |
| 19 | The American Space Shuttle-a ferry to space | Arie Olckers
NL-Noordwijkerhout |
| 20 | Raumstationen: Arbeiten und Leben im
Weltall | Ralph Letsch, L-Bertrange |
| 21 | Ces ailes qui ne fondent plus... | Andrée Trommer-Schiltz
L-Luxembourg |
| 22 | Earth Calling Space | Mario Villa, I-Gorgonzola (MI) |
| 23 | Poste aérienne du Luxembourg | Armand Meili, L-Kayl |

- | | | |
|----|---|---|
| 24 | L'Appel du Cosmos | Henri Gout, F-Trèbes |
| 25 | Bemannte Interkosmosflüge | Ralph Letsch, L-Bertrange |
| 26 | Erstflugbelege der neuen Deutschen
Lufthansa ab 1955 | Josy Koppes, L-Esch/Alzette |
| 27 | Die Chicagofahrt | Gottfried Opfermann
D-Porta Westfalica |
| 28 | Ballonflüge | Jean-Louis Steinmetz, L-Pétange |
| 29 | Die Ueberseefahrten des LZ127
von 1928-1934 | Gottfried Opfermann
D-Porta Westfalica |
| 30 | Concorde, quel bel oiseau blanc | Françoise Reviglio, F-Argenteuil |
| 31 | Die sowjetische Raumfahrt mit
Sojusraumschiffen | Joachim Berger, D-Chemnitz |
| 32 | Die Russischen eroberten den Weltraum | Edouard Frisch, L-Junglinster |
| 33 | Weltraumbahnhöfe | Ralph Letsch, L-Bertrange |

EXPHIMO '10
Mondorf-les-Bains, 22. au 24.5. 2010
Exposition Thématique Officielle de la FSPL
Thème
"Centenaire de la Semaine d'Aviation
Mondorf-les-Bains 1910"



L'aviateur Barrier en vol
avec son appareil Monoplan Blériot

EXPHIMO 2010 - Prix d'Honneur et Donateurs
(liste arrêtée au 10.5.2010)

Administration Communale,
L-Mondorf-les-Bains
Banque et Caisse d'Epargne de l'Etat,
L-Luxembourg
Bausch-Clees M & Mme,
L-Hesperange
Commission Thématique de la FSPL,
L-Luxembourg
Damgé Jeannot, L-Bascharage
Doerfel Jeannot, L-Waldbredimus
Dolinski Roby, L-Mondorf-les-Bains
Domaine Thermal, L-Mondorf-les-Bains
Dorlass Jean-Paul, L-Peppange
Entreprise des Postes & Télécommunica-
tions, L-Luxembourg
Fédération des Sociétés Philatéliques
(FSPL), L-Luxembourg
Galerie de Bonnevoie, L-Luxembourg
Greiveldinger Kina, L-Hespérange
Heynen Aloyse, Differdange
Hurst Vicky, L-Hespérange
Kirchen Jacqueline, L-Luxembourg
Kraemer Oskar M & Mme, Mamer
Launay Sophie, L-Tuntange
Les Domaines de Vinsmoselle
Lonien Carlo, L-Kayl
Metz Jos M & Mme, L-Schifflange
Molitor Jean-Claude, L-Bridel

Muller René, L-Linger
Philcolux, L-Luxembourg
Reuter Jean-Louis, L-Warken
Rhein Jeanny, L-Roeser
Rollinger Nic, L-Helmsange
Schlim Marcel, L-Luxembourg
Seidel, Maison du Timbre,
L-Luxembourg
Serres Willy, L-Hesperange
Syndicat d'Initiative Mondorf-les-Bains
Themafila, B-Wetteren
Thill Alice, L-Bridel
Thill Raymond M & Mme, L-Bettembourg
Thill Roger, L-Mamer
Trommer-Schiltz Andrée, Luxembourg
Wehr Jean-Paul, L-Luxembourg
Weisgerber Jean, L-Luxembourg
Wolff Jos, L-Ehlange/Mess

**L'organisateur PHILCOLUX et la
Fédération des Sociétés Philaté-
liques (FSPL) tiennent à exprimer
leurs remerciements les plus vifs à
tous ceux qui, par leur aide et leur
soutien, ont contribué au succès et
à la réussite de l'EXPHIMO 2010.**

**EXPHIMO est
une exposition philatélique internationale
organisée chaque année - depuis 1959 - par PHILCOLUX,
Association Luxembourgeoise de Philatélie Thématique
8a, rue Baerendall - L-8212 Mamer
<http://philcolux.lu> - email: info@philcolux.lu**

Le comité de PHILCOLUX:

président d'honneur: Serres Willy; président: Thill Roger; vice-
président: Dorlass Jean-Paul; trésorier: Thill Raymond; secrétaire:
Launay Sophie; tombola: Schlim Marcel; membres: Dolinski Roby,
Kirchen Jacqueline, Lonien Carlo et Weisgerber Jean